

Bovitel vous change la vie !



- * **Un gain de temps**
- * **Moins d'erreurs**
- * **Récupération de tout l'historique de vos bovins**
- * **Une traçabilité réussie**
- * **Toutes vos données en un seul clic : synthèses, prévisions, comparatifs...**

Bovitel sait également communiquer avec votre service d'identification, mais aussi avec le logiciel utilisé par votre technicien Contrôle Laitier, Bovins Croissance, vet'élevage, etc.

Françoise Chaumont, GAEC de Saint Claude (Belmont de la Loire, 42) :



Depuis l'an 2000, ce GAEC familial a fait le choix de s'équiper de Bovitel complet avec son module Pocket afin de gérer son troupeau mixte d'environ 550 bovins.

« Face aux contraintes administratives de plus en plus lourdes et obligatoires, l'informatique est devenue indispensable. BOVITEL est un outil performant de gestion du cheptel. »

« Le gain de temps et le risque d'erreur limité ont été des facteurs essentiels de notre choix. »

Pour gagner en efficacité, le GAEC s'est équipé du module Bovitel Pocket : « C'est autant un outil de consultation que de saisie, simple d'utilisation et surtout très intuitif. Grâce au Palm, nous retrouvons facilement, par exemple, la mère d'un veau malade, sans avoir à chercher les papiers au bureau. »

Contact : GIE Agralog

Les Soudanières - 01250 Ceyzériat

Tél : 04 74 25 09 70 – Fax : 04 74 30 02 43

www.bovitel.com

Mise à jour : Août 2008



**Libérez-vous de l'administratif
et consacrez plus de temps
à vos animaux !**

Zéro papier

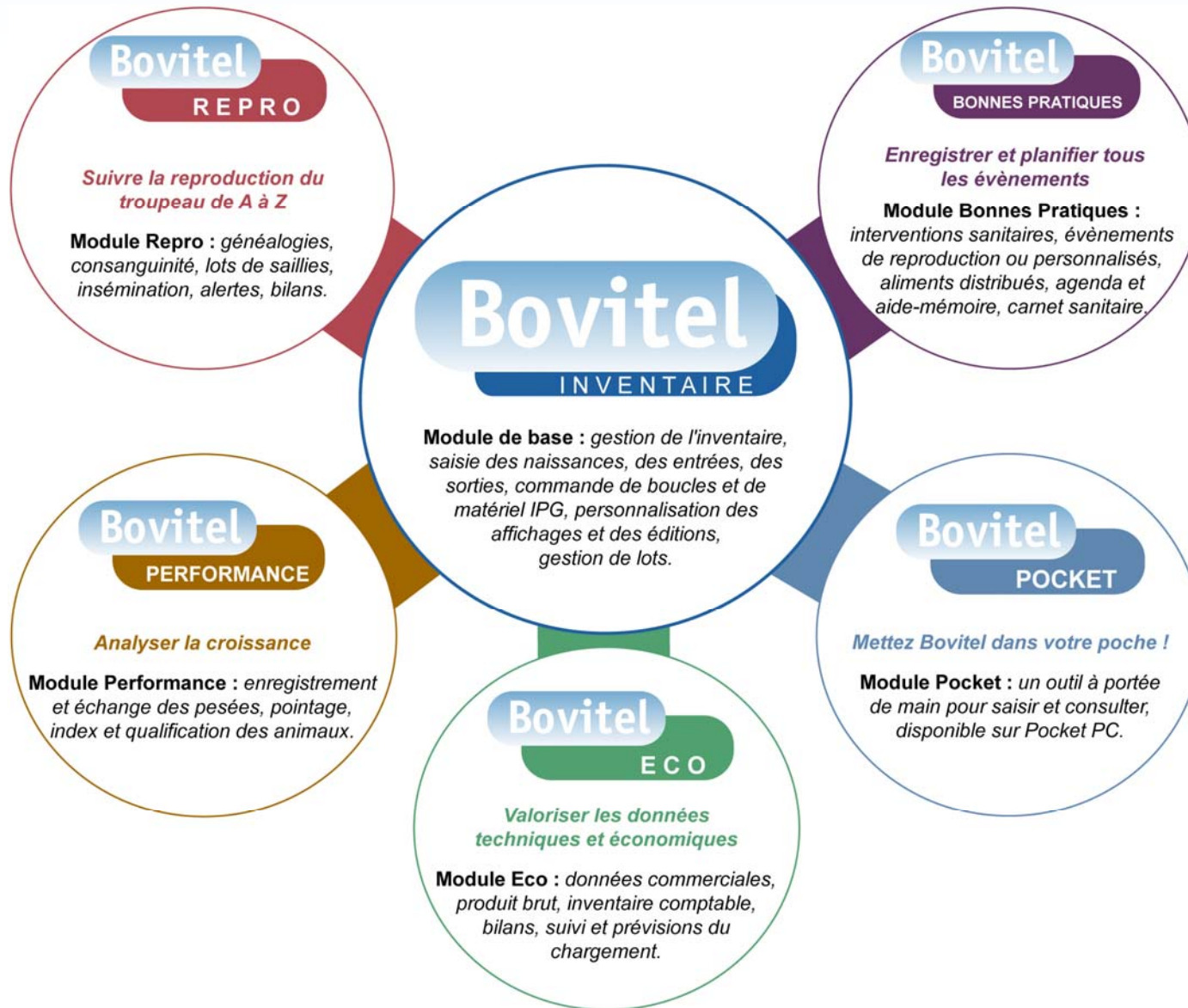
Envoi EDE sécurisé

Suivi animal
par animal

Aide à la décision

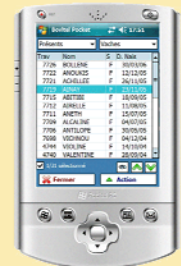


Facile d'utilisation, Bovitel répond aux préoccupations des éleveurs bovins : plus de 5 000 éleveurs l'utilisent déjà!
Et vous?



LES NOUVEAUTES

- Un bilan sanitaire pour simplifier vos échanges avec votre vétérinaire.
- Les données du Contrôle Laitier sur la fiche animal.
- Suivi des évolutions de la réglementation : certifications des ascendants, déclarations des IPE.
- Un tout nouveau module Pocket.



Le module de base Inventaire et ses 5 modules complémentaires permettent de s'adapter à la diversité de vos productions et de vos besoins : élevage allaitant, laitier, mixte, atelier de finition.